

# “BRZINA KAO ČIMBENIK RIZIKA U CESTOVNOM PROMETU”

Zagreb, 20.4.2011.



## ORGANIZACIJA POLICIJSKOG RADA U NADZORU BRZINA VOZILA U CESTOVNOM PROMETU

- ✓ Statistički pokazatelji (uzroci P.N., prekršaji)
- ✓ NPSCP (u funkciji brzine)
- ✓ Mjerila brzine vozila u cestovnom prometu
- ✓ Organizacija nadzora brzine na AC i brzim cestama

ODJEL ZA SIGURNOST CESTOVNOG PROMETA

MINISTARSTVO UNUTARNJIH POSLOVA REPUBLIKE HRVATSKE



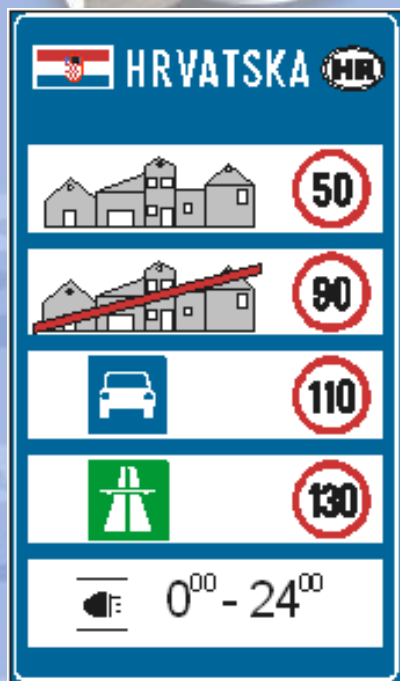


# POLICIJSKO POSTUPANJE

**ZAKON O SIGURNOSTI PROMETA NA CESTAMA**

**PREKRŠAJNI ZAKON**

**PRAVILNIK O NAČINU POSTUPANJA POLICIJSKIH  
SLUŽBENIKA U OBAVLJANJU POSLOVA NADZORA I  
UPRAVLJANJA PROMETOM NA CESTAMA**



**PRAVILNIK O MJERITELJSKIM ZAHTJEVIMA ZA  
MJERILA BRZINE VOZILA U CESTOVNOM  
PROMETU**

**PRAVILNIK O NAČINU NA KOJI SE PROVODI  
TIPNO ISPITIVANJE MJERILA**

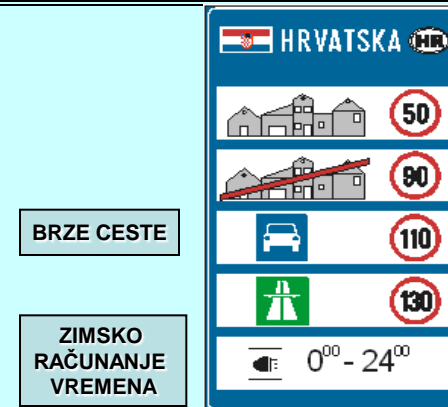
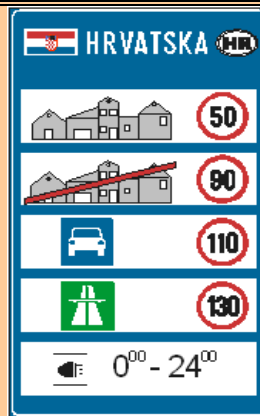
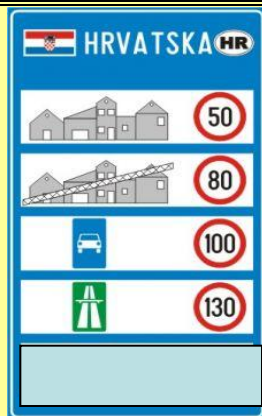
**NAREDBA O OVJERENIM RAZDOBLJIMA ZA  
POJEDINA ZAKONITA MJERILA I NAČINU  
NJIHOVE PRIMJENE I O UMJERNIM RAZDOBLJIMA  
ZA ETALONE KOJI SE UPOTREBLJAVAJU ZA  
OVJERAVANJE ZAKONITIH MJERILA**

# ZAKON O SIGURNOSTI PROMETA NA CESTAMA

**1996.** (NN 59/96)

**2004.** (NN 105/04, 142/06)

**2008.** (NN 67/08, 48/10)



**LIMIT  
BRZINA**

**SANKCIJE  
U NASELJU**

**IZVAN  
NASELJA**

km/h	NK	ZM ZUMV	KB	km/h	NK	ZM ZUMV	NB	km/h	NK	ZM ZUMV	NPB
do 10	100			do 10	300			do 10	300		
od 10 do 30	200		1	od 10 do 30	500		1	od 10 do 20	500		
više od 30	500		3	od 30 do 50	700		2	od 20 do 30	1000		1
više od 50	500	3	3	više od 50	2000	6	3	od 30 do 50	2000		2
								više od 50	5000 -15000 ili 30 d.	12	3
				od 10 do 30	300			od 10 do 30	500		
30 do 50	200		1	30 do 50	500		1	30 do 50	1000		
više od 50	500	3	3	više od 50	2000	3	3	više od 50	3000 -7000	12	3

**KAZNENI BODOVI (1-3)**

**NAGATIVNI BODOVI (1-5)**

**NEGATIVNI PREKRŠAJNI BOD. (1-5)**

u 2.g. **5 KB**: PREDAVANJE O POSLJEDICAMA P.N.

u 2.g. **6 NB** - PREDAVANJA + ŠKOLA SIGURNE VOŽNJE

u 2.g. **9 NPB** (od 3 NPB): ZMZUMV 12 mj.

u 2.g. **7 KB**: PROVJERA POZNAVANJA PROMETNIH PROPISA

u 2.g. **9 PB** - PRESTANAK VAŽENJA VOZAČKE DOZVOLE (NAKON 1G. - PONOVRNO POLAGANJE VOZ. ISP.)

u 2.g. **9 NPB** (od 1 - 3 NPB): ZMZUMV 9 mj.

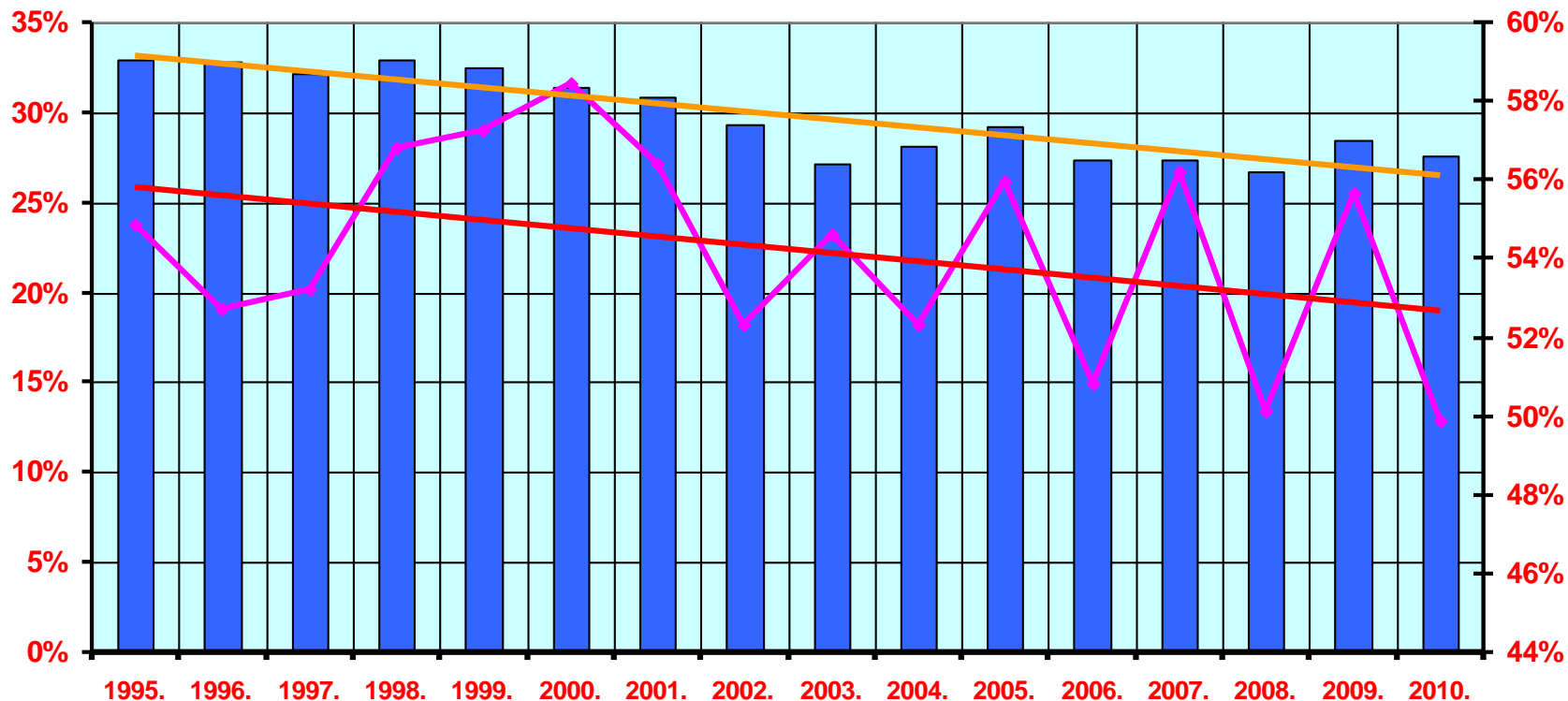
izrečena ZMZUMV zbog NOB + u 5.g. 9 NPB PONIŠTENJE V.D.; nakon 2.g. POLAGANJA VOZ. ISPI.

GODINA	broj prometnih nesreća zbog brzine	udjel u ukupnom broju nesreća	stradavanja					
			broj poginulih zbog brzine	udjel u ukupnom broju poginulih	broj TTO zbog brzine	udjel u ukupnom broju TTO	broj LTO zbog brzine	udjel u ukupnom broju LTO
1995.	20 328	33,0%	439	54,9%	2 835	51,6%	5 703	46,7%
1996.	19 492	32,8%	380	52,7%	2 329	49,2%	5 424	47,4%
1997.	19 825	32,1%	380	53,2%	2 353	51,6%	5 548	47,5%
1998.	22 365	32,9%	367	56,8%	2 288	51,4%	6 417	47,0%
1999.	22 330	32,5%	379	57,3%	2 119	50,8%	6 682	48,0%
2000.	23 083	31,5%	383	58,5%	2 294	51,0%	7 446	46,5%
2001.	25 244	30,8%	365	56,4%	2 323	50,4%	7 985	45,7%
2002.	25 357	29,3%	328	52,3%	2 208	49,3%	8 616	44,3%
2003.	24 997	27,1%	383	54,6%	2 326	47,6%	8 803	41,4%
2004.	21 557	28,2%	318	52,3%	2 090	47,6%	8 389	42,2%
2005.	16 982	29,2%	334	55,9%	1 912	45,8%	7 157	40,7%
2006.	15 932	27,3%	312	50,8%	1 863	43,2%	7 371	39,1%
2007.	16 729	27,4%	348	56,2%	2 068	45,5%	8 035	39,1%
2008.	14 265	26,7%	333	50,2%	1 800	44,7%	6 865	37,4%
2009.	14 351	28,5%	305	55,7%	1 687	43,4%	6 781	37,9%
2010.	12 230	27,6%	212	49,9%	1 372	43,2%	5 743	38,0%
UKUPNO	315 067		5 566		33 867		112 965	
PROSJEK/16	19 692	29,8%	348	54,3%	2 117	48,1%	7 060	42,6%
INDEKS 10./95.	60,2		48,3		48,4		100,7	



**❖ UZROK BRZINA - POZITIVNA TENDENCIJA (U APSOLUTNIM I RELATIVNIM POKAZATELJIMA)**

## Udjel prometnih nesreća i poginulih osoba zbog brzine u ukupnom broju nesreća i poginulih



■ udjel u ukupnom broju nesreća     
 —◆— udjel u ukupnom broju poginulih  
— linija trenda udjela u ukupnom broju nezgoda     
 — linija trenda udjela u ukupnom broju poginulih



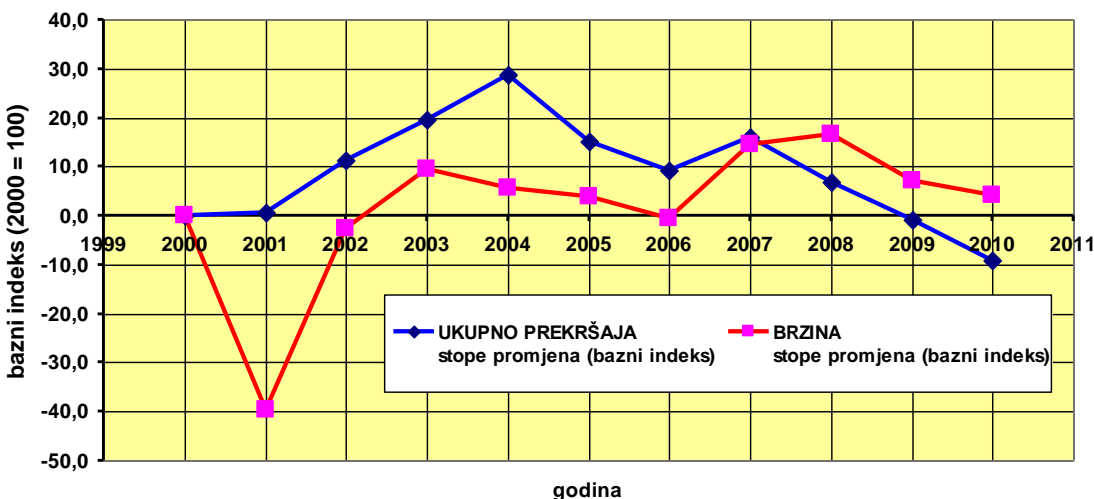
❖ **POZITIVNA LINIJA TRENDU UDJELA SVIH  
POKAZATELJA  
(BROJA PROMETNIH NESREĆA, POGINULIH, TTO, LTO)**

# PREKRŠAJI U PROMETU UTVRĐENI NADZOROM

godina	UKUPNO PREKRŠAJA					PREKRŠAJI BRZINE					udjel u % prekršaja brzine u ukupnom broju prekršaja
	UKUPNO	Verižni indeks	bazni indeks (2000=100)	stope promjena (vežižni indeks)	stope promjena (bazni indeks)	BRZINA	Verižni indeks	bazni indeks (2000=100)	stope promjena (vežižni indeks)	stope promjena (bazni indeks)	
2000	805072	nepoznat	100	nepoznat	0,0	197018	nepoznat	100	nepoznat	0,0	24,5%
2001	810180	100,6	100,6	0,6	0,6	118916	60,4	60,4	-39,6	-39,6	14,7%
2002	895573	110,5	111,2	10,5	11,2	191803	161,3	97,4	61,3	-2,6	21,4%
2003	963739	107,6	119,7	7,6	19,7	215739	112,5	109,5	12,5	9,5	22,4%
2004	1037581	107,7	128,9	7,7	28,9	208007	96,4	105,6	-3,6	5,6	20,0%
2005	926491	89,3	115,1	-10,7	15,1	204687	98,4	103,9	-1,6	3,9	22,1%
2006	878170	94,8	109,1	-5,2	9,1	196025	95,8	99,5	-4,2	-0,5	22,3%
2007	932853	106,2	115,9	6,2	15,9	225601	115,1	114,5	15,1	14,5	24,2%
2008	860663	92,3	106,9	-7,7	6,9	229734	101,8	116,6	1,8	16,6	26,7%
2009	798178	92,7	99,1	-7,3	-0,9	211067	91,9	107,1	-8,1	7,1	26,4%
2010	730419	91,5	90,7	-8,5	-9,3	204963	97,1	104,0	-2,9	4,0	28,1%
prosjek	876265					200324					22,9%

## PREKRŠAJI U PROMETU UTVRĐENI NADZOROM

Podaci: Bilten o sigurnosti prometa na cestama i IS MUP-a RH (2000.,2001.)



**POZITIVAN  
TREND UDJELA  
PREKRŠAJA  
BRZINE U  
UKUPNOM  
BROJU  
PREKRŠAJA**



**PROMETNI PREKRŠAJI (BEZ PROMETNIH NESREĆA)  
USPOREDBA 2009. I 2010. GODINE**

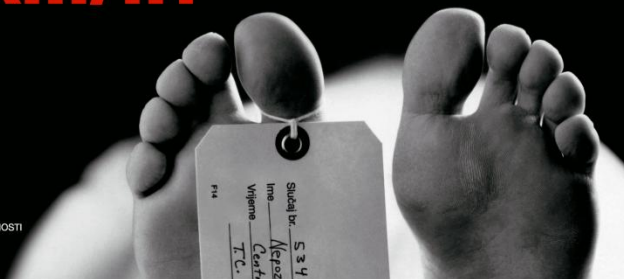
PROMETNI PREKRŠAJI	2009.	UDJEL % struktura	2010.	UDJEL % struktura
<b>U NASELJU - UKUPNO</b>	<b>156 616</b>	<b>74,2%</b>	<b>151 504</b>	<b>73,9%</b>
> 50 km/h veća od dozvoljene	884	0,6%	784	0,5%
30-50 km/h veća od dozvoljene	10 180	6,5%	10 172	6,7%
20-30 km/h veća od dozvoljene	30 536	19,5%	29 357	19,4%
10-20 km/h veća od dozvoljene	76 603	48,9%	80 365	53,0%
< 10 km/h veća od dozvoljene	38 413	24,5%	30 826	20,3%
<b>VAN NASELJA - UKUPNO</b>	<b>53 613</b>	<b>25,4%</b>	<b>52 877</b>	<b>25,8%</b>
> 50 km/h veća od dozvoljene	1 937	3,6%	1 756	3,3%
30-50 km/h veća od dozvoljene	14 767	27,5%	13 806	26,1%
10-30 km/h veća od dozvoljene	36 909	68,8%	37 315	70,6%
<b>LIMIT VOZILO</b>	<b>838</b>	<b>0,4%</b>	<b>582</b>	<b>0,3%</b>
<b>UKUPNO BRZINA</b>	<b>211 067</b>	<b>100,0%</b>	<b>204 963</b>	<b>100,0%</b>

Podaci na dan 6.1.2011. - Pregled temeljnih sigurnosnih pokazatelja i rezultata rada u 2010. (Podaci Odjela za analitiku MUP-a)



# NACIONALNI PROGRAM SIGURNOSTI CESTOVNOG PROMETA REPUBLIKE HRVATSKE

## 162 km/h!



 NACIONALNI PROGRAM SIGURNOSTI  
CESTOVNOG PROMETA

**1994.g. 16.6.2004.g.** ministar MUP-a

imenovana radna skupina: izrada

operativnih programa strateških aktivnosti

**1995.g. 10.10.1995.g.** ministar MUP-a –

imenovana nova radna skupina

**1997.g. 12.5.2007.** Vlada RH – nastavak  
provedbe programa do 2000.g.

**NPSCP od 1997.g do 2000.g**

**NPSCP od 2001.g. do 2005.g.**

**NPSCP od 2006.g. do 2010.g.**

NACIONALNI PROGRAM SIGURNOSTI CESTOVNOG PROMETA  
REPUBLIKE HRVATSKE

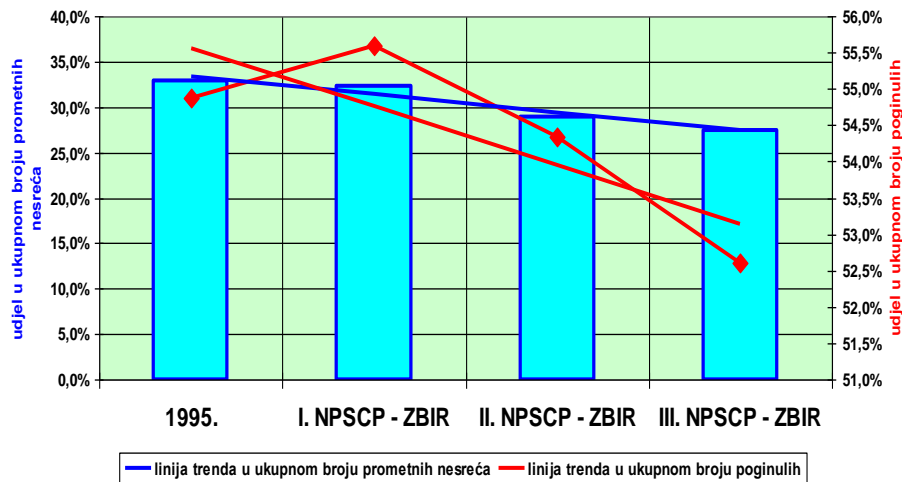
## SMANJENJE BRZINA I POŠTIVANJE NAJVIŠIH DOPUŠTENIH BRZINA KRETANJA

operativni plan





## Udjel prometnih nesreća i poginulih osoba zbog brzine u ukupnom broju nesreća i poginulih

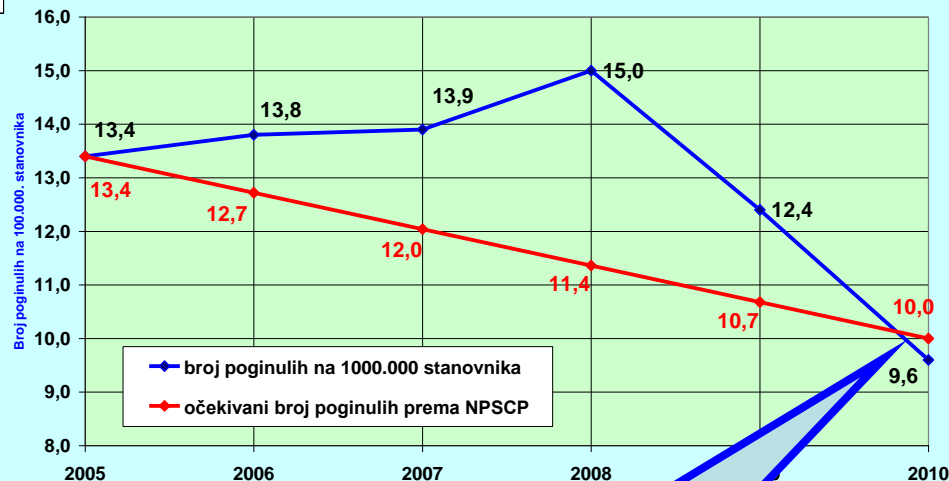


# Kvantitativni ciljevi NPSCP 2006. – 2010.

## A. Cilj Republike Hrvatske do 2010. god.

### 10 poginulih na 100.000 stanovnika

Grafički prikaz kretanja stvarnog i očekivanog koeficijenta smrtnosti u prometu (ciljevi zacrtani NPSCP 2006.-2010.)



**KVANTITATIVNI  
CILJ OSTVAREN**

## 2.1. Strateške aktivnosti

1. Smanjenje brzina vozila i poštivanje najviših dopuštenih brzina
2. Zaštita djece, mladih i drugih najranjivijih sudionika u prometu
3. Suzbijanje vožnje pod utjecajem alkohola i opojnih droga u prometu
4. Saniranje opasnih mjesta

## 2.2. Dodatne aktivnosti

1. Povećanje razine tehničke ispravnosti vozila
2. Unaprjeđenje prometne statistike i analize
3. Korištenje sigurnosnog pojasa, dnevnih svjetala na vozilima i zaštitne kacige
4. Poštivanje semaforškog svjetla

## OSTALI KVANTITATIVNI CILJEVI (NPSCP 2005. – 2010.),

U FUNKCIJI POSTIZANJA GLAVNOG CILJA, SU:

- UTVRĐIVANJEM **DOPUŠTENE BRZINE KRETANJA VOZILA** NA CESTAMA U OPTIMALNIM PROMETNIM UVJETIMA (**TEŽITI DA JE POŠTUJE OKO 90 % VOZAČA**). OSTALIH **10% VOZAČA NE SMIJU** UTVRĐENA OGRANIČENJA **PREKORAČIVATI ZA VIŠE OD 15%**;
- **STUPANJ RASPRŠENOSTI SVIH BRZINA** KRETANJA VOZILA U PROMETNOM TOKU TREBA IZNOSITI **NAJVIŠE 10%**

### Statistička obrada uzoraka brzine ?

V srednja vrijednost = ?

V 85-og percentil = ?

standardno odstupanje = ?

koeficijent varijacije = ?

### Brzinske karakteristike prometnog toka ?



# MJERILA BRZINE VOZILA U CESTOVNOM PROMETU

## ❖ NAČELA RADA MJERILA BRZINE ZASNIVAJU SE NA:

1. DOPPLEROVOM RADARSKOM EFEKTU
2. MJERENJU VREMENA POVRATKA REFLEKTIRANOG SNOPA LASERSKIH ZRAKA KOD LASERSKIH MJERILA BRZINE
3. MJERENJU VREMENA PROLASKA VOZILA IZMEĐU DVIJU (ILI VIŠE NA UTVRĐENU RAZMAKU ČVRSTO POLOŽENIH PREPREKA (OSJETILA)

## ❖ MJERILA BRZINE MOGU MJERITI BRZINU VOZILA NA NAČIN

1. STACIONARNO MJERENJE BRZINE
2. POKRETNOST MJERENJE BRZINE
3. MJERENJE BRZINE POMOĆU UGRAĐENIH MJERILA BRZINE

- **RADARSKO MJERILO BRZINE**

JE MJERILO BRZINE ČIJE SE NAČELO RADA ZASNIVA NA MJERENJU RAZLIKE FREKVENCIJE (Dopplerov efekt) IZMEĐU EMITIRANOG I OD VOZILA KOJEMU SE MJERI BRZINA (PROVJERAVANOG VOZILA) REFLEKTIRANOG SIGNALA U MIKROVALNOME FREKVENCIJSKOM PODRUČJU



- **LASERSKO MJERILO BRZINE**

JE MJERILO BRZINE ČIJE SE NAČELO RADA ZASNIVA NA UZASTOPNOM MJERENJU UDALJENOSTI PROVJERAVANOG VOZILA OD MJESTA NA KOJEMU SE NALAZI MJERILO BRZINE I MJERENJU PROTEKLOG VREMENA IZMEĐU DVA UZASTOPNA MJERENJA TE OBRADOM IZMJERENIH PODATAKA



- **STACIONARNO MJERENJE BRZINE**

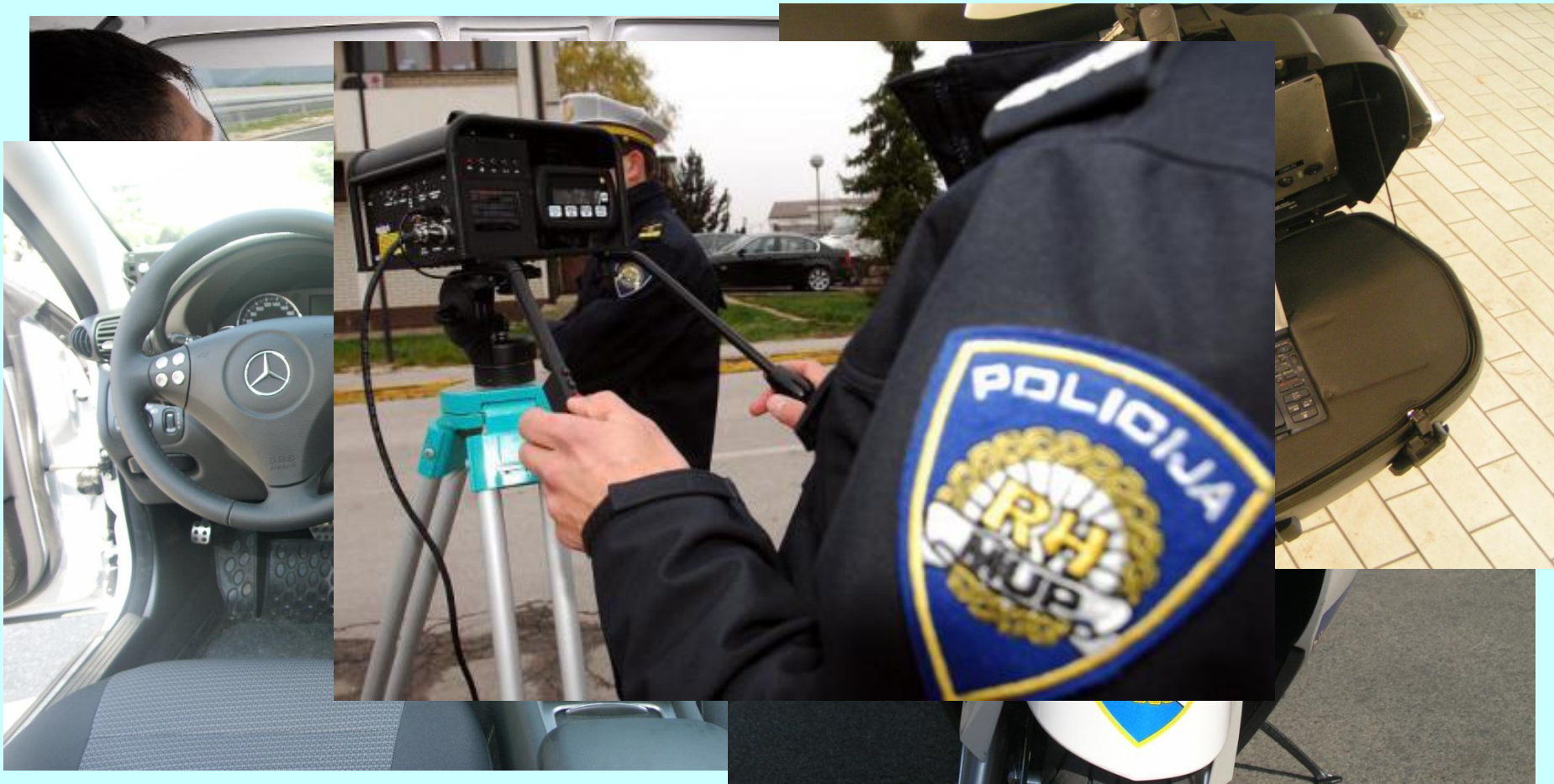
**MJERENJE JE KOJE SE IZVODI POMOĆU POKRETNIH MJERILA POSTALJVNIH U VRIJEME MJERENJA NA STALKU ILI NA PRIKLADAN PRIBOR ZA NJEGOVO PRICVRŠĆIVANJE NA PODLOGU ILI NA (U) VOZILO KOJE SE NE KREĆE**



## • **POKRETNO MJERENJE BRZINE**

**OBAVLJA SE IZ VOZILA U POKRETU ILI RUČNIM MJERILIMA BRZINE**

- 1. MJERENJE BRZINE IZ VOZILA KOJE SE KREĆE (POKRETNI RADAR)**
- 2. MJERENJE BRZINE PRAĆENJEM (UPORABOM TAHOGRAFA, RAČUNALA I VIDEOSUSTAVA)**
- 3. MJERENJE BRZINE LASERSKIM MJERILIMA BRZINE (IZ RUKU ILI NA STALKU)**
  - **DODATNI UREĐAJI (KAO DOKAZ: VIDEOSUSTAV ILI FOTOAPARAT)**

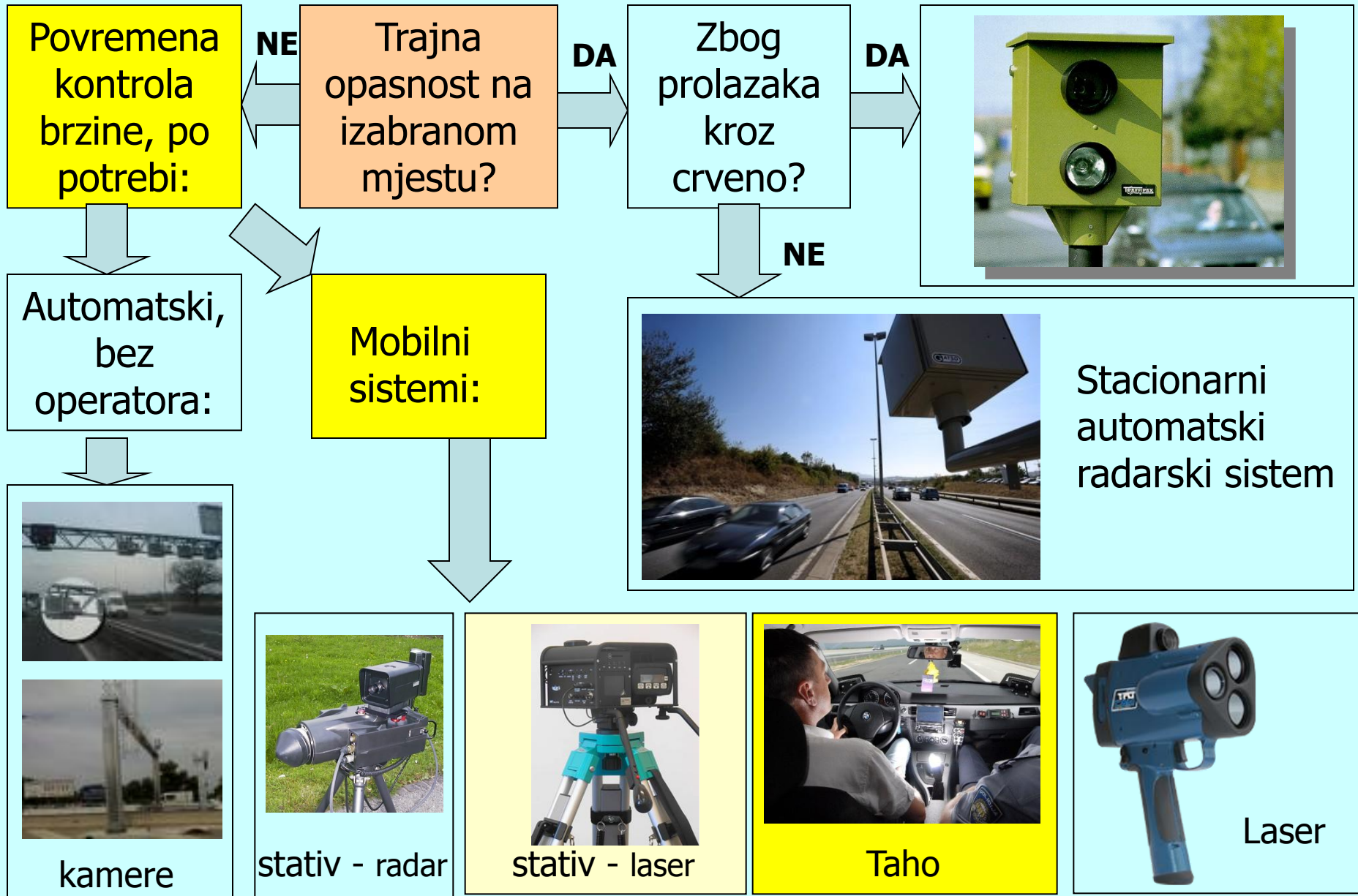


- **MJERENJE BRZINE POMOĆU UGRAĐENIH MJERILA BRZINE**

**MJERENJE JE POMOĆU, U VRIJEME MJERENJA, ČVRSTO UGRAĐENIH MJERILA BRZINE NA ZA TO ODREĐENIM MJESTIMA I KOJA MJERENJE OBAVLJAJU BEZ RUKOVODITELJA**



# KAKO IZABRATI PRAVI SISTEM !!!!

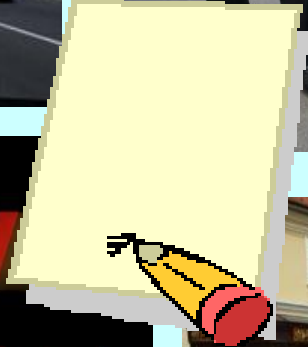




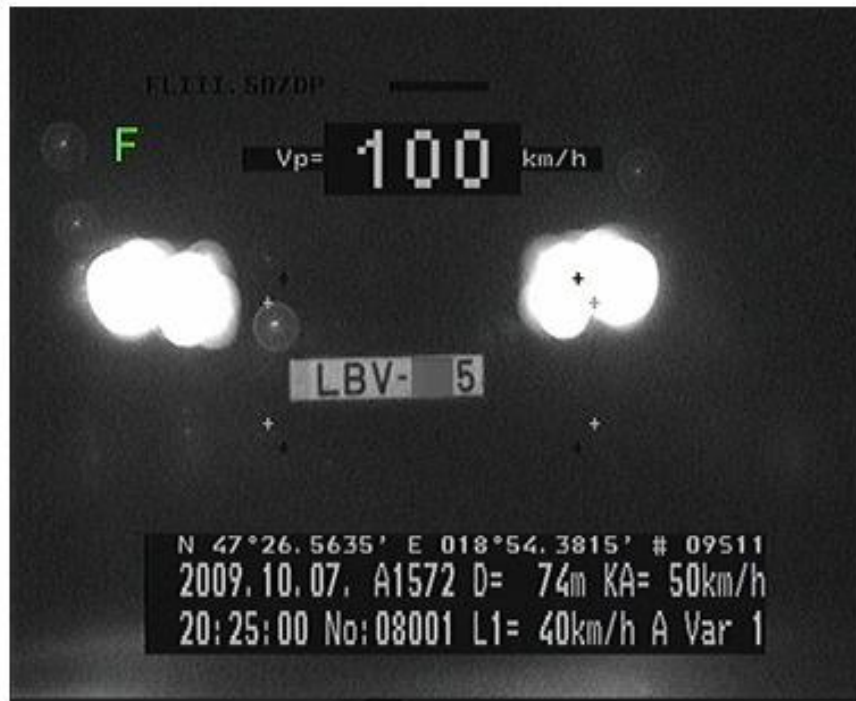


# PRAV LICE BRZINE

**ODJEL ZA SIGURNOST CESTOVNOG PROMETA  
POLICIJSKE UPRAVE OSJEČKO-BARANJSKE**



[www.destinacije.com](http://www.destinacije.com)



**POKAZATELJI  
AKTIVNOSTI PRILIKOM OBAVLJANJA NADZORA BRZINE  
KRETANJA VOZILA NA AUTOCESTAMA**

**VI - XII 2005  
2006. - 2010.**

# “PRESRETAČI”



## ❖ PO POLICIJSKIM UPRAVAMA



## ❖ MOBILNA JEDINICA PROMETNE POLICIJE

VRSTA PREKRŠAJA		PODUZETE MJERE				
		NOVČANE KAZNE	PREKRŠAJNI NALOZI	OPTUŽNI PRIJEDLOZI	ZBIRNO	STRUKTURA
B R Z I N A	LIMIT AUTOCESTA	105653	19214	3519	128386	70,5%
	LIMIT BRZA CESTA	7895	8205	1508	17608	9,7%
	LIMIT VOZILO	525	1270	251	2046	1,1%
	LIMIT OSTALO (ogr. prom. znak i dr.)	13265	16280	4558	34103	18,7%
	<b>ZBIRNO</b>	<b>127338</b>	<b>44969</b>	<b>9836</b>	<b>182143</b>	<b>100,0%</b>
A U T O C E S T A	Zabrana kretanja motornih vozila ispod 60 km/h: 139/2 ZSPC	4	12	0	16	0,4%
	Zabrana zaustavljanja vozila: 140/1	131	25	6	162	4,1%
	Zaustavljanje na voznoj traci: 140/2	53	6	1	60	1,5%
	Zabrana polukružnog okretanja i kretanja unatrag: 140/3	8	24	64	96	2,4%
	Vučna vozila: 140/1	29	13	8	50	1,3%
	Kretanje vozila desnom prometnom trakom: 142/1	2191	616	219	3026	75,7%
	Kretanje vozila s tri i više prometna traka: 143/1	17	5	1	23	0,6%
	Zabrana slalom vožnje, pretjecanja zaustavnom trakom: 142/3	100	71	79	250	6,3%
	Uključivanje i isključivanje: 144	255	42	18	315	7,9%
<b>ZBIRNO</b>	<b>2788</b>	<b>814</b>	<b>396</b>	<b>3998</b>	<b>100,0%</b>	<b>1,6%</b>
O S T A L I  P R E K R Š A J I	Alkohol	35	1766	3567	5368	8,1%
	Crveno svjetlo	9	863	1236	2108	3,2%
	Sigurnosni pojas	1867	5462	2704	10033	15,2%
	Korištenje mobitela za vrijeme vožnje	1624	3079	754	5457	8,3%
	Tehnički neispravno vozilo	98	282	348	728	1,1%
	Neregistrirana i tehnički nepregledana vozila	66	2067	2196	4329	6,6%
	Vožnja bez svjetala	1062	383	373	1818	2,8%
	Neproispisno pretjecanje i obilaženje	2981	3242	3065	9288	14,1%
	Upravljanje vozilom kada je V.D. oduzeta ili pod zaštit. mjerom	15	104	763	882	1,3%
	Ostali prekršaji	5417	9535	11066	26018	39,4%
<b>ZBIRNO</b>	<b>13174</b>	<b>26783</b>	<b>26072</b>	<b>66029</b>	<b>100,0%</b>	<b>26,2%</b>
<b>ZBIRNO</b>		<b>143300</b>	<b>72566</b>	<b>36304</b>	<b>252170</b>	<b>100,0%</b>
		<b>56,8%</b>	<b>28,8%</b>	<b>14,4%</b>	<b>100,0%</b>	

# FIKSNI RADARSKI SUSTAVI U FUNKCIJI SIGURNOSTI CESTOVNOG PROMETA

“Nove kamere rade, i to vrlo  
dobro: značajno smanjen broj  
nesreća na splitskim cestama”



ODJEL ZA SIGURNOST CESTOVNOG PROMETA PU SPLITSKO  
DALMATINSKE



# MJESTA POSTAVLJANJA UREĐAJA RS GS 11



ODJEL ZA SIGURNOST CESTOVNOG PROMETA PU SPLITSKO DALMATINSKE



NACIONALNI PROGRAM SIGURNOSTI CESTOVNOG PROMETA REPUBLIKE HRVATSKE

# MJESTA POSTAVLJANJA FIKSNIH RADARSKIH SUSTAVA

## CESTA D1- KLIS



## CESTA D8 - SV. KAJO



ODJEL ZA SIGURNOST CESTOVNOG PROMETA PU SPLITSKO DALMATINSKE

NACIONALNI PROGRAM SIGURNOSTI CESTOVNOG PROMETA REPUBLIKE HRVATSKE



# MJESTA POSTAVLJANJA FIKSNIH RADARSKIH SUSTAVA

## CESTA D8 - SMOKOVIK



## CESTA D8 SIROBUJA



ODJEL ZA SIGURNOST CESTOVNOG PROMETA PU SPLITSKO DALMATINSKE

NACIONALNI PROGRAM SIGURNOSTI CESTOVNOG PROMETA REPUBLIKE HRVATSKE



# POSTAVLJENA PROMETNA SIGNALIZACIJA



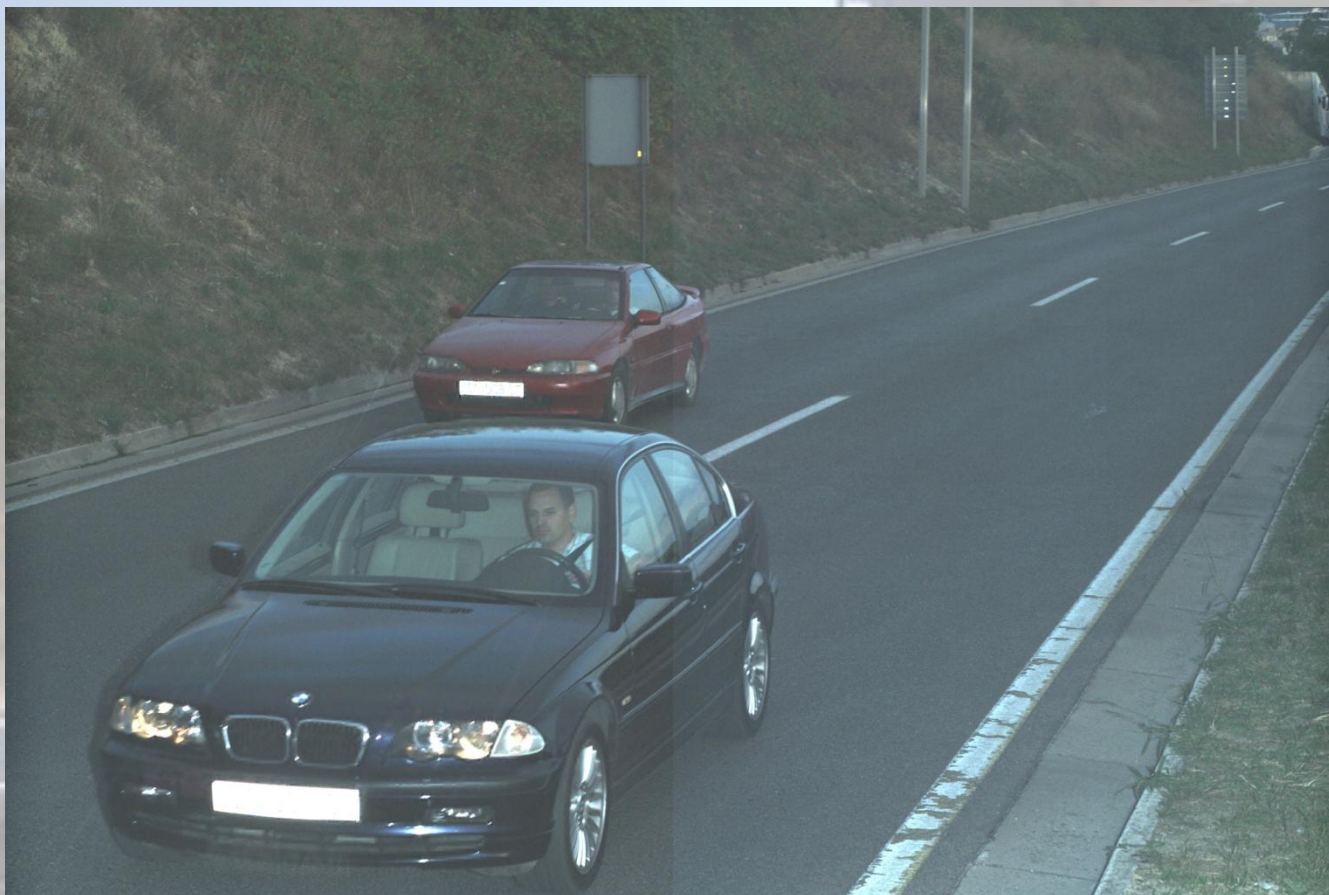
ODJEL ZA SIGURNOST CESTOVNOG PROMETA PU SPLITSKO DALMATINSKE

NACIONALNI PROGRAM SIGURNOSTI CESTOVNOG PROMETA REPUBLIKE HRVATSKE





# SMIMLJENA FOTOGRAFIJA



04/10/2010 17:46:35 Sifra lokacije:0004 Vrsta vozila: Vozilo Smjer: Dolazni Izmjerena brzina:125km/h Fotografija:1/1 Područje: 1-4 trake Prekršaj: Prekršaj br. 57 Ograničenje:100 km/h Broj ovjernih: 00456/10 Lokacija: Split, Sv. Kajo, D8 RS-GS11: 0297 Kamera: 10-21-000-009 Sustav radara:1.3.10.S20



ODJEL ZA SIGURNOST CESTOVNOG PROMETA PU SPLITSKO DALMATINSKE

NACIONALNI PROGRAM SIGURNOSTI CESTOVNOG PROMETA REPUBLIKE HRVATSKE



AUTOCESTE U  
REPUBLICI HRVATSKOJ

# SUSTAV ZA NADZOR BRZINE KRETANJA VOZILA NA AUTOCESTAMA REPUBLIKE HRVATSKE

**MODEL "CENTRALNOG NADZORNOG SUSTAVA SA  
LOKALNOM PROVEDBOM PREKRŠAJNOG POSTUPKA"  
(ISKLUČIVO ZA DIONICE AC KOJE SU U NADLEŽNOSTI HAC-a)**

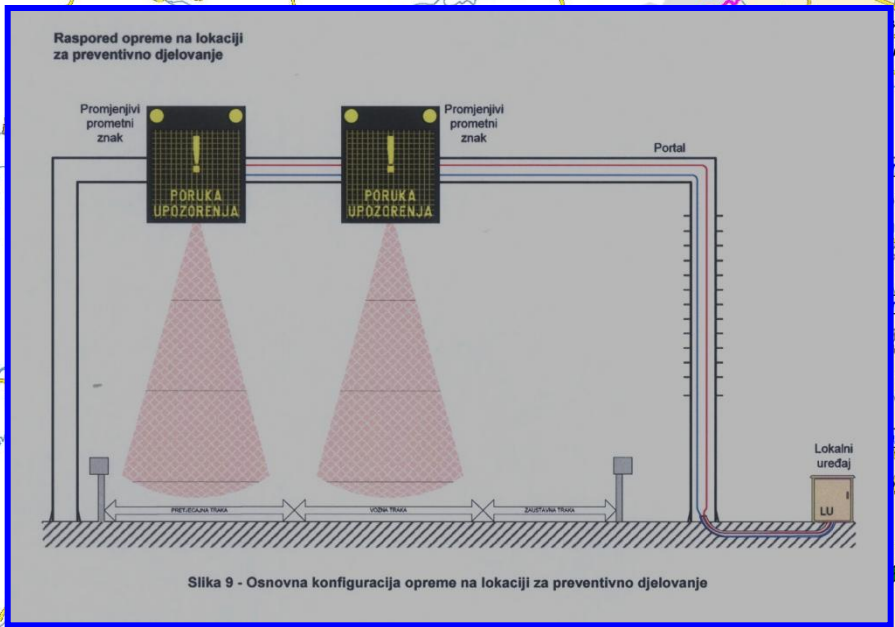
Koncesionari	Autoceste	Dužina izgrađenošću	Ukupni promet
		U prometu izgrađenošću planirano	<b>858</b>
		prometu planirano	<b>141</b>
		prometu	<b>60</b>
Ukupno u prometu 01. 06. 2010.:			<b>1240,7</b>



**- PILOT PROJEKT NA AC A4 -  
2009. - 2010.**



**UREĐAJI PODSUSTAVA ZA PREVENTIVNO DJELOVANJE**

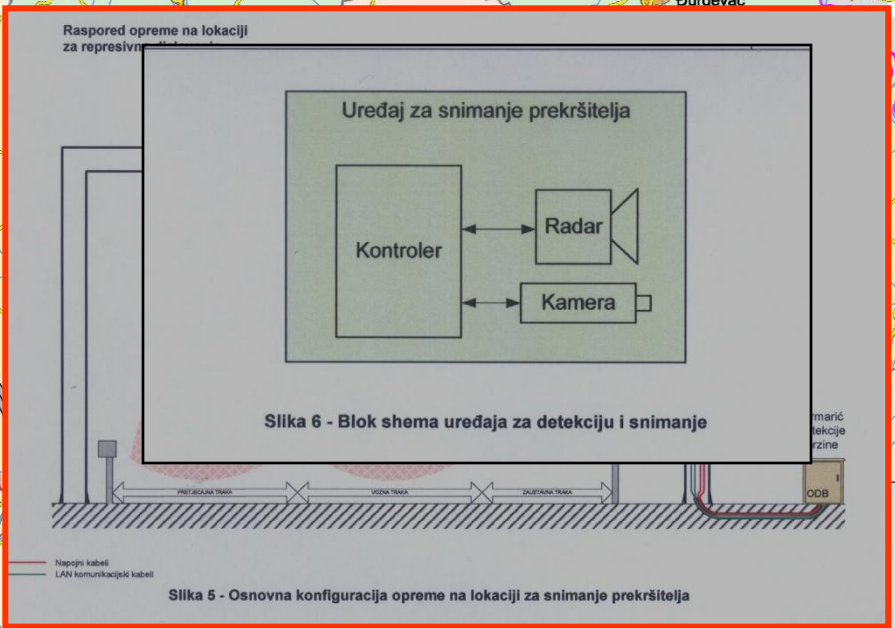


**NOSIVA KONSTRUKCIJA (PORTAL)**

**UREĐAJI ZA DETEKCIJU I SNIMANJE PREBRZIH VOZILA**  
(centralno iznad voznog traka)

**ORMARIĆ DETEKTORA BRZINE**  
(napajanje i komunikacijska oprema)

**UREĐAJI ZA DETEKCIJU I SNIMANJE PREKRŠAJA**



**NOSIVA KONSTRUKCIJA (PORTAL)**

**SVJETLOSNI PROGRAMIBILNI ZNAK**  
(displej s ugrađenim radarom – “Speed” displej)

**CENTRALNA PROMETNA STANICA**  
(na koju su spojeni “Speed” displeji)

# NAČIN FUNKCIONIRANJA SUSTAVA

Hrvatske autoceste d.o.o.

AUTOCESTA GORIČAN - ZAGREB

NAPLATNE POSTAJE

**ZA NEPOSREDNO UOČENE PREKRŠAJE OPERATERI U NADZORNOM CENTRU VRŠE NEPOSREDNU DOJAVU OKC-u PU ILI PP PREMA MJESNOJ NADLEŽNOSTI (nakon implementacije AVL sustava neposredno policijskoj ophodnji sukladno utvrđenoj GPS poziciji)**



**SVI PODACI O UTVRĐENIM PREKRŠAJIMA BRZINE SA NADZORNIH KAMERA, NAKON ZAPRIMANJA IZ COKP HAC-a, POHRANJUJU SE NA MEMORIJSKU JEDINICU CIS MUP-a TE RAZVRSTAVAJU PO MJESNOJ NADLEŽNOSTI (POZICIJI KAMERA).**

**SVAKA PU/PP MOĆI ĆE SKINUTI PODATKE O UTVRĐENIM PREKRŠAJIMA RADI PROVOĐENJA PREKRŠAJNOG POSTUPKA I SANKCIONIRANJA UTVRĐENIH PREKRŠAJA.**

**SVAKO FOTOGRAFIRANO VOZILO U PREKORAČENJU BRZINE SA PODACIMA O PREKRŠAJU ŠALJU SE NA SERVER**

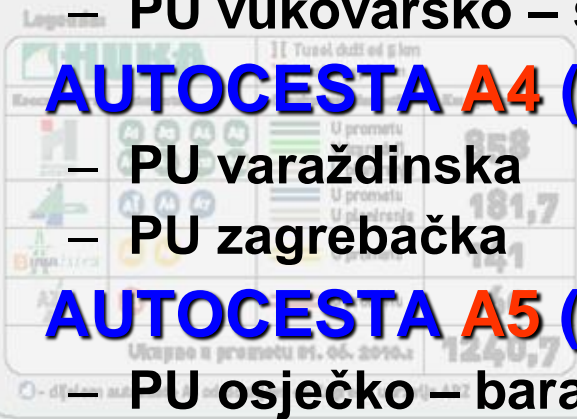


# NADZOR PROMETA NA AC

REPUBLICI HRVATSKOJ

MREŽA I KONCESIONARI

- **AUTOCESTA A1 (Zagreb – Bosiljevo - Ravča)**
  - PU splitsko - dalmatinska u Tj Dugopolje
  - PU šibensko - kninska u TJ Šibenik
  - PU zadarska u TJ Maslenica
  - PU ličko – senjska u TJ Perušić
  - PU karlovačka u TJ Ogulin
- **AUTOCESTA A3 (GP Bregana – Zagreb – GP Bajakovo)**
  - PU zagrebačka u TJ Ivanja Reka
  - PU sisačko – moslavačka u TJ Kutina
  - PU vukovarsko – srijemska u TJ Županja
- **AUTOCESTA A4 (GP Goričan – Zagreb)**
  - PU varaždinska u TJ Varaždin
  - PU zagrebačka naplatna postaja Ivanja Reka (kontejner)
- **AUTOCESTA A5 (Osijek – Đakovo - Sredanci)**
  - PU osječko – baranjska u TJ Đakovo i TJ Čepin



# PLANIRANJE I PROVEDBA POLICIJSKOG DJELOVANJA

- **Nacionalni program sigurnosti cestovnog prometa Republike Hrvatske (2011. – 2020.)**
- **EUROPSKI AKCIJSKI PROGRAM SIGURNOSTI CESTOVNOG PROMETA 2011. – 2020. (mjere: 1. – 7.)**
  - POJAČANA EDUKACIJA I OSPOSOBLJAVANJE KORISNIKA CESTA
  - BOLJA KONTROLA PROVEDBE PROMETNIH PROPISA
- **Područje djelovanja novog NPSCP-a**
  - 1. Promjena ponašanja sudionika u prometu (1. - 9.)**
    - 1. Brzina kretanja**
  - 2. Bolja cestovna infrastruktura (1. - 4.)**
  - 3. Sigurnija vozila (1. - 4.)**
  - 4. Učinkovita medicinska skrb nakon prometne nesreće (1. - 3.)**
  - 5. Ostala područja djelovanja (1. - 5.)**

# Hvala na pozornosti...



**Republika Hrvatska**

**Ministarstvo unutarnjih poslova**

**Ravnateljstvo policije**

**Uprava policije**

**Odjel za sigurnost cestovnog prometa**

**Zagreb, Ilica 335**



**Ivan Matko**, mr. ing. prometa

**Tel. 01/37 88 151; 01/37 88 626**

**Faks 01/37 88 883**

**E-mail: [imatko@mup.hr](mailto:imatko@mup.hr)**